

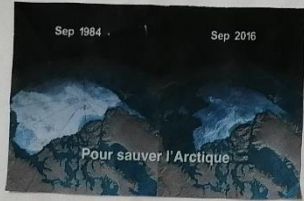
Suite à nos leçons du premier trimestre sur les milieux naturels, les élèves ont effectué des recherches complémentaires de documents et d'images afin de réaliser ces panneaux sur la pollution et les menaces qui pèsent sur ces milieux. Ils ont pu, en groupes, explorer les sujets qu'ils souhaitaient sur ce thème.

Les élèves de la classe ont été très investis dans ce projet et souhaitaient en garder une trace. C'est pourquoi après que ces panneaux aient été affichés dans l'école pendant plusieurs mois afin de le partager avec le reste de l'école, je suis très heureux de vous envoyer ces photos.

Je tiens aussi à remercier et à féliciter les élèves pour leur investissement malgré les difficultés rencontrées dans la réalisation de ce projet (1 jour par semaine, manque de temps...).

Guillaume Malenfant

S.O.S BANQUISE ⚠



Comparaison fonte des glaces



Des icebergs fondus

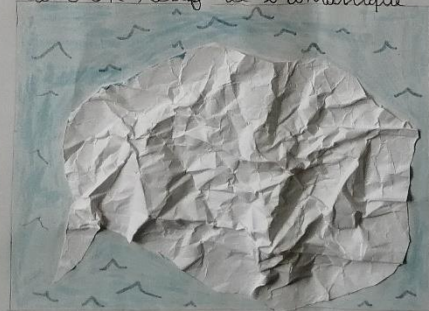
La banquise est un milieu naturel très perturbé par l'homme. L'été, l'Antarctique et la banquise du pôle Nord disparaissent petit à petit. En 2050 l'Antarctique et l'Arctique pourraient disparaître totalement. Les conséquences seraient très graves, des espèces animales pourraient s'éteindre. Arrêtez de polluer, surtout limiter les transports car ils polluent et participent au réchauffement climatique! Aidez la banquise avec nous!!!!



→ signe banquise



Carte en relief de l'Antarctique



Formation d'un nouveau iceberg



C'est un ours affamé

Wael
Océane
Léonora
Blanche
Lapucine

LES INCENDIES EN AUSTRALIE

Penelope
Arthur
Ludwick
Elior

on m'a brûlé ma maison



En Australie, cet été il y a eu de violents incendies de forêts. Des milliards d'animaux sont morts, mais, plein d'autres ont eu la chance d'être sauvés et soignés.



Une forêt en Australie en train de brûler violemment



L'Australie se situe en Océanie. Elle est touchée par l'Océan Indien et l'Océan Pacifique.

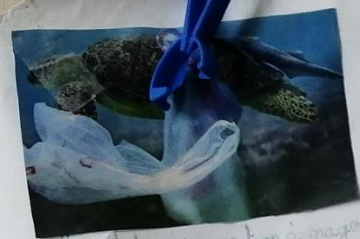


Cette forêt en Australie, a été brûlée et détruite par les flammes.



Les fumées s'échappent même dans quelques mètres proches des forêts.

Depuis février 2020, la situation d'est améliorée.

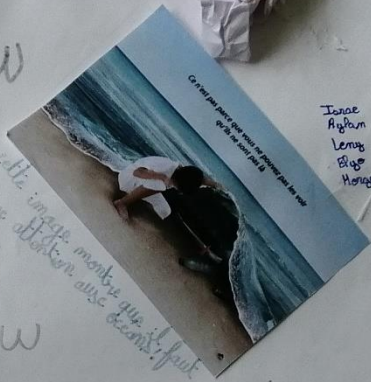


elle tortue n'aime trop à manger à cause des plastiques.



Océans MENACÉS

Israël, Égypte, Hongrie, Arabie Saoudite, Liban



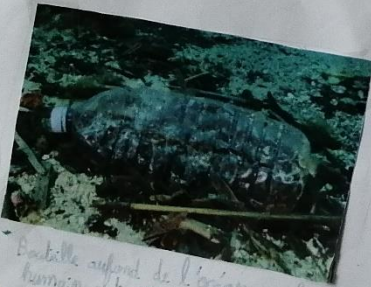
cette image montre que il faut faire attention à ce qu'on jette.

Israël
Arabie Saoudite
Liban
Hongrie



On appelle la terre la planète bleue car l'eau recouvre 70% de sa surface. C'est donc une ressource qu'il faut utiliser avec précaution et recycler abondamment!

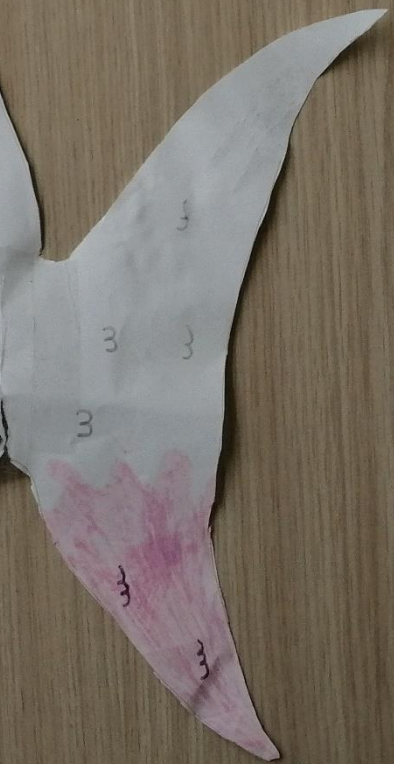
Le Pétrole



Bouteille au fond de l'océan, que les humains ont jeté.



ce sont des bouts de plastiques que sont jetés.



Israël, Égypte, Arabie Saoudite, Liban

T. de, M. de, L. de, H. de, G. de

LA POLLUTION DES OCÉANS

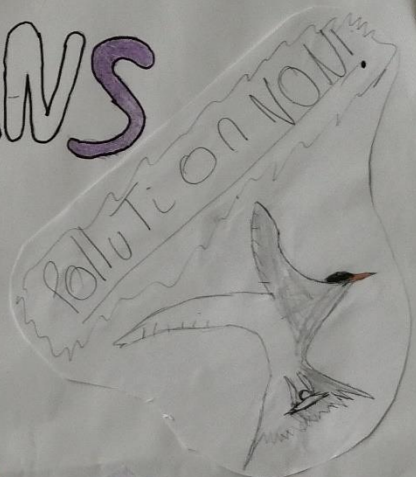
La pollution



Sculpture de l'oiseau de mer



L'homme rejette plein de déchets et donc pollue. Il y a même un continent constitué de déchets en train de se former dans l'océan Pacifique. A cause de la pollution de nombreuses espèces animales disparaissent ou sont en voie de disparition. Par exemple, si les animaux marins disparaissent, il y aura des animaux qui ne pourront plus se nourrir. Les espèces vont mourir petit (et nous aussi). Avons nous des solutions? Mais polluer par exemple en reculant nos déchets (les bouteilles) et aussi au lieu de jeter les sacs plastiques on pourrait utiliser des sacs en tissu. L'océan c'est le symbole de la vie il nous offre à vivre. Si nous le polluons nous polluons notre propre vie. Alors SAUVONS LES OcéANS!

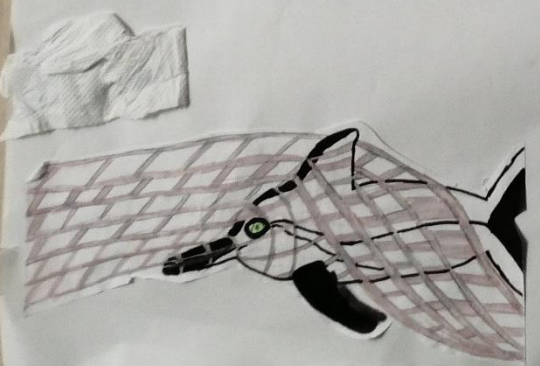
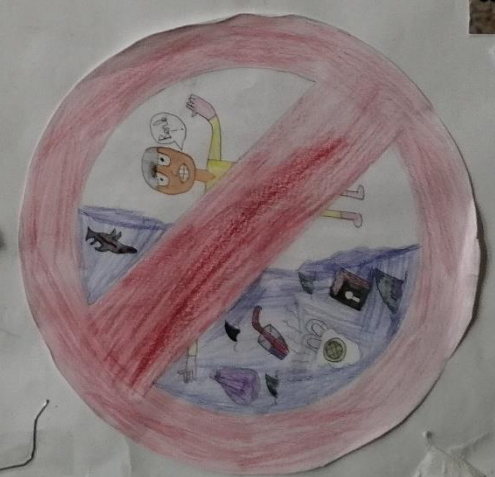
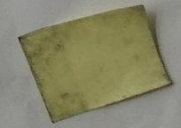
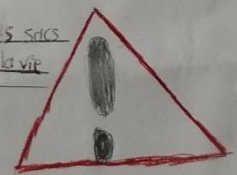


Oiseau marin

Cet oiseau a été victime des déchets. Car quand les oiseaux marins mangent des déchets...

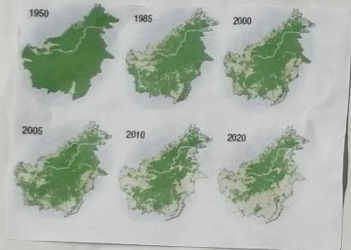


Les phoques



ALERTE

La carte des forêts de Bornéo de 1950 à 2020.



C'est une forêt tropicale située en Indonésie. L'île de Bornéo est recouverte de forêt. Sur Bornéo nous trouvons de nombreux animaux. Des orang-outans par exemple. Mais en ce moment, la forêt diminue tous les ans de 125 000 à 250 000 km².

A BORNÉO

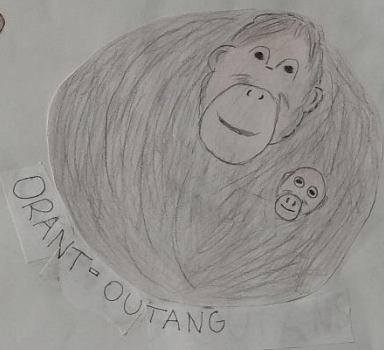
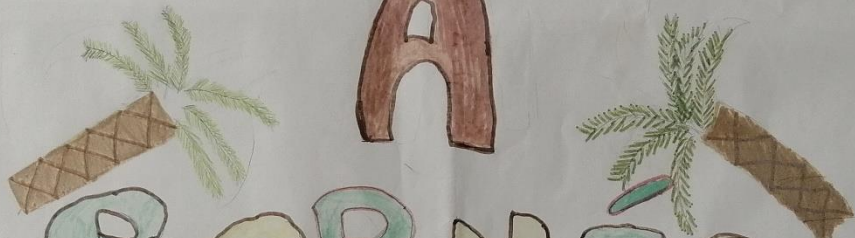


Photo d'une forêt déboisée.

Déforestation de la forêt de Bornéo pour cultiver de l'huile de palme, qui ne coûte pas cher mais est mauvaise pour la santé de l'homme. Les orang-outans: on estime qu'il n'en reste plus que 30 000 alors qu'ils étaient six fois plus nombreux il y a un siècle. (100 ans)



Photographie d'un champ d'huile de palme.

SAUVER

La Forêt de **BORNÉO**

Ale à tortine

HUILE de PALME

STOP

25

ORANG OÛTANG

ont

morts

tout

les

jours

Faisons

TOUS

DES

EFFORTS!



Photo d'un orang-outang qui n'a plus de forêt.

La forêt de Bornéo a des chances de disparaître avec les animaux qui y vivent. Mais la déforestation ne se passe pas qu'à Bornéo, il y a aussi d'autres forêts qui sont détruites pour plusieurs raisons. Et si ça continue comme ça, nous les hommes et les autres êtres vivants aurons moins d'oxygène.

Quelques liens vers des vidéos complémentaires vues en classe :

- A la demande des élèves qui étaient en classe avec moi le mardi après le déconfinement je vous joins un lien vers un site **avec quelques courts métrages sur l'écologie** : <https://www.films-pour-enfants.com/films-enfants-ecologie.html> Nous avons regardé ces petits films pour compléter notre travail de l'année sur l'environnement.
- Un lien vers une **vidéo de sensibilisation sur l'huile de palme** que nous avons regardé en classe : <https://www.youtube.com/watch?v=mLz7Wpj9oXQ>
- Sur la recommandation d'un élève, nous avons regardé cette petite vidéo humoristique « Bibo le béluga » (bien que le fond soit assez triste) https://www.youtube.com/watch?v=ei1bzO9_dw4&t=50s . C'est une petite chanson très appréciée par les élèves présents le jour de sa diffusion en classe.